

# Schätzungsprotokoll zur Festsetzung des Versicherungswertes

Langenbrand

Abschrift des Schätzungsprotokoll – Stand 1861/62

Ergänzt durch weitere Informationen zur Familie und späteren Ereignissen des Hauses  
(soweit bekannt)

## Haus Nr.: 1

**Name des Eigentümers...** Öhlschläger, Michael – Bauer- (OSB Lbr. Nr. 257)

**Lage:** an der Mühlgasse

**Beschreibung:** einstöckiges Wohnhaus , vom Fachwerk auf Stall- und Kellermauern, Schindeldach

Länge Breite Höhe (Fuß) 1 württemb. Fuß = 0,286m

Fuß	Fuß	Fuß	M	M	M
45	33	16	12,87	9,44	4,58

Gelasse:

Beheizbare Zimmer	Gewöhnliche Kammern	Küchen	Stallungen	Sonstige Gelasse
1	7	1	1	Futtergang u. Keller

Versicherungsanschlag: (Gulden) 1800

## Haus Nr.: 1a

**Name des Eigentümers:** Öhlschläger, Michael, und Eberhardt, Gottlieb

**Lage:** an der Mühlgasse

**Beschreibung:** einstöckige Scheuer – an Nr. 1 angebaut

Länge Breite Höhe (Fuß) 1 württemb. Fuß = 0,286m

Fuß	Fuß	Fuß	M	M	M
39	33	16	11,1	9,4	4,6

Gelasse:

Beheizbare Zimmer	Gewöhnliche Kammern	Küchen	Stallungen	Sonstige Gelasse

Versicherungsanschlag: (Gulden) 600

## Haus Nr.: 2

**Name des Eigentümers:** .....Eberhardt, Gottlieb – Goldarbeiter- (OSB Lbr. Nr. 668)

**Lage:** an der Mühlgasse

**Beschreibung:** einstöckiges Wohnhaus von Stein und Fachwerk, Schindeldach

Länge Breite Höhe (Fuß) 1 württemb. Fuß = 0,286m

Fuß	Fuß	Fuß	M	M	M
56	36	11	16	10,3	3,1

Gelasse:

Beheizbare Zimmer	Gewöhnliche Kammern	Küchen	Stallungen	Sonstige Gelasse
1	6	1	1	1

Versicherungsanschlag: (Gulden) 900

**Haus Nr.: 3**

**Name des Eigentümers:** Fischer. Johann Martin - Bauer - (OSB Lbr. Nr. 957)

**Lage:** an der Mühlgasse

**Beschreibung:** einstöckiges Wohnhaus auf Stall- und Kellermauer samt angebauter Scheuer von ganzen Holzwänden auf Fußmauern, Schindeldach (anderer Bau als 1854 !)

Länge Breite Höhe (Fuß) 1 württemb. Fuß = 0,286m

Fuß	Fuß	Fuß	M	M	M
63	34	18	180	9,7	5,1
Scheuer 39	33	14	11,1	9,4	4

Gelasse:

Beheizbare Zimmer	Gewöhnliche Kammern	Küchen	Stallungen	Sonstige Gelasse
1	8	1	2	

Versicherungsanschlag: (Gulden) 900



Haus Nr. 3 Fischer

**Haus Nr.: 3b (3a baufällig)**

**Name des Eigentümers** Fischer, Johann Martin

**Lage:** bei Nr. 3

**Beschreibung:** einstöckiges Waschhaus

Länge Breite Höhe (Fuß) 1 württemb. Fuß = 0,286m

Fuß	Fuß	Fuß	M	M	M
18,5	18,5	11	5,3	5,3	3,1

Versicherungsanschlag: (Gulden) 150

#### Haus Nr. 4

**Name des Eigentümers:** Rentschler. Johann Heinrich – Bauer und Schultheiß - (OSB Nr. 2445)

**Lage:** oben im Dorf - gegenüber Hirsch

**Beschreibung:** einstöckiges Wohnhaus von Fachwerk auf Stall und Kellermauern

Länge Breite Höhe (Fuß) 1 württemb. Fuß = 0,286m

Fuß	Fuß	Fuß	M	M	M
49	32	17	14	9,1	4,6

Gelasse:

Beheizbare Zimmer	Gewöhnliche Kammern	Küchen	Stallungen	Sonstige Gelasse
1	8	1	1	1

Versicherungsanschlag: (Gulden) 1800

Bemerkung: 1854 wird als Eigentümer von Nr. 4 Matthäus Wankmüller angegeben, mit anderer Beschreibung ?? - weitere Besitzer; Wörner



*Haus Nr. 4 Wörner*

#### Haus Nr.: 4a

**Name des Eigentümers** Rentschler. Johann Heinrich

**Lage:** an Nr. 4 angebaut

**Beschreibung:** Scheuer aus ganzen Holzwänden

Länge Breite Höhe (Fuß) 1 württemb. Fuß = 0,286m

Fuß	Fuß	Fuß	M	M	M
39	36	14	11,10	10,3	4

Versicherungsanschlag: (Gulden) 600

#### Haus Nr.: 5

**Name des Eigentümers:** Preusch. Gottliebs Wwe. (OSB Lbr. Nr. 2318)

**Lage:** oben im Dorf

**Beschreibung:** einstöckiges Wohnhaus mit Scheuer unter einem Dach. Ziegeldach

Länge Breite Höhe (Fuß) 1 württemb. Fuß = 0,286m

Fuß	Fuß	Fuß	M	M	M
36	28	15	10,3	8,0	4,3

Gelasse:

Beheizbare Zimmer	Gewöhnliche Kammern	Küchen	Stallungen	Sonstige Gelasse
1	3	1	1	1

Versicherungsanschlag: (Gulden) 1000

### Haus Nr.: 6

**Name des Eigentümers:** Weick, Heinrichs Wwe. und Preusch Johann Georg, teilen sich Haus und Küche

**Lage:** oben im Dorf

**Beschreibung:** einstöckiges Haus mit Scheuer unter einem Dach aus Fachwerk auf Stall- und Kellermauer und ganzen Holzwandungen, Schindeldach

Länge Breite Höhe (Fuß) 1 württemb. Fuß = 0,286m

Fuß	Fuß	Fuß	M	M	M
74	32	15	21,10	9,1	40

Gelasse:

Beheizbare Zimmer	Gewöhnliche Kammern	Küchen	Stallungen	So,3stige Gelasse
Weick 1	3	1/2	1	3
Preusch 1	2	1/2	1	3

Versicherungsanschlag: (Gulden) 1500

### Haus Nr.: 7

**Name des Eigentümers** Maisenbacher. Michael jung

**Lage:** unten im Dorf

**Beschreibung:** einstöckiges Haus mit Scheuer unter einem Dach von Fachwerk auf Stall- und Kellermauern, Scheuer aus ganzen Holzwänden, Schindeldach

Länge Breite Höhe (Fuß) 1 württemb. Fuß = 0,286m

Fuß	Fuß	Fuß	M	M	M
46,5	20	13	13,3	5,7	3,7

Gelasse:

Beheizbare Zimmer	Gewöhnliche Kammern	Küchen	Stallungen	Sonstige Gelasse
1	3	1	1	1

Versicherungsanschlag: (Gulden) 700



Haus Nr. 7 (Klaile)

**Haus Nr.: 8****Name des Eigentümers** Bott. Gottfried, - Zimmermann- (OSB Lbr. Nr. 258 + 269)**Lage:** unten im Dorf**Beschreibung:** einstöckiges Haus mit Scheuer unter einem Dach von Fachwerk auf Stall- und Kellermauern, Scheuer aus ganzen Holzwänden, Schindeldach

Länge Breite Höhe (Fuß) 1 württemb. Fuß = 0,286m

Fuß	Fuß	Fuß	M	M	M
47,5	28,5	16	13,6	8,1	4,6

Gelasse:

Beheizbare Zimmer	Gewöhnliche Kammern	Küchen	Stallungen	Sonstige Gelasse
1	3	1	1	1

Versicherungsanschlag: (Gulden) 1250

**Haus Nr.: 9 + 9a****Name des Eigentümers:** Schöninger, Gottlieb, Bergmann**Lage:** unten im Dorf an Straße nach Höfen**Beschreibung:** einstöckiges Haus mit Scheuer unter einem Dach von Fachwerk auf Stall- und Kellermauern, Scheuer aus ganzen Holzwänden, Schindeldach + angebaute Strehütte aus ganzen Holzwänden.

Länge Breite Höhe (Fuß) 1 württemb. Fuß = 0,286m

Fuß	Fuß	Fuß	M	M	M
42	24	15	0	0	0
Strehütte 14,5	24	7	4,1	2	1,1

Gelasse:

Beheizbare Zimmer	Gewöhnliche Kammern	Küchen	Stallungen	Sonstige Gelasse
1	3	1	1	1

Versicherungsanschlag: (Gulden) 950

**Haus Nr.: 10****Name des Eigentümers:** Göz. Johannes, Schuhmacher, (OSB Lbr. 1184)**Lage** unten im Dorf an Straße nach Höfen**Beschreibung:** einstöckiges Haus mit Scheuer unter einem Dach von Fachwerk auf Stall- und Kellermauern, Scheuer aus ganzen Holzwänden, Schindeldach

Länge Breite Höhe (Fuß) 1 württemb. Fuß = 0,286m

Fuß	Fuß	Fuß	M	M	M
34,5	24	16	9,9	6,9	4,6

Gelasse:

Beheizbare Zimmer	Gewöhnliche Kammern	Küchen	Stallungen	Sonstige Gelasse
1	3	1	1	1

Versicherungsanschlag: (Gulden) 750

weitere Besitzer: Fischer, Wildemann

### **Haus Nr.: 11**

**Name des Eigentümers:** Eberhardt. Johannes (oder Johannes Maisenbacher -durchgestrichen ?)

**Lage:** unten im Dorf

**Beschreibung:** einstöckiges Haus mit Scheuer unter einem Dach von Fachwerk auf Stall- und Kellermauern, Scheuer aus ganzen Holzwänden, Schindeldach

Länge Breite Höhe (Fuß) 1 württemb. Fuß = 0,286m

Fuß	Fuß	Fuß	M	M	M
37	25	15	10,5	7,1	4,3

Gelasse:

Beheizbare Zimmer	Gewöhnliche Kammern	Küchen	Stallungen	Sonstige Gelasse
1	3	1	1	1

Versicherungsanschlag: (Gulden) 700

### **Haus Nr.: 12**

**Name des Eigentümers:** Walz, Jakob, - Bauer - (OSB Lbr. Nr. 3426)

**Lage:** unten im Dorf

**Beschreibung:** einstöckiges Haus mit angebauter Scheuer von Fachwerk auf Stallmauer

Länge Breite Höhe (Fuß) 1 württemb. Fuß = 0,286m

Fuß	Fuß	Fuß	M	M	M
73	33	15	20,8	9,4	4,3

Gelasse:

Beheizbare Zimmer	Gewöhnliche Kammern	Küchen	Stallungen	Sonstige Gelasse
1	7	1	2	2

Versicherungsanschlag: (Gulden) 2100

### **Haus Nr.: 13 +13a**

**Name des Eigentümers** Volle, Thomas – Bauer - (OSB Lbr. Nr. 3303)

**Lage:** unten im Dorf

**Beschreibung:** einstöckiges Wohnhaus aus Fachwerk auf Stall- und Kellergemäuer samt angebauter Schweinestallung und Kellerhütte

Länge Breite Höhe (Fuß) 1 württemb. Fuß = 0,286m

Fuß	Fuß	Fuß	M	M	M
37	34	15	10,6	9,7	4,30

Gelasse:

Beheizbare Zimmer	Gewöhnliche Kammern	Küchen	Stallungen	Sonstige Gelasse
1	6	1	2	2

Versicherungsanschlag: (Gulden) 1500

### Haus Nr.: 13b

**Name des Eigentümers** Volle, Thomas

**Lage:** unten im Dorf bei 13

**Beschreibung:** Scheuer von Stein und ganzen Holzwänden auf Fußmauern

Länge Breite Höhe (Fuß) 1 württemb. Fuß = 0,286m

Fuß	Fuß	Fuß	M	M	M
57	35	11	16,3	10	3,1

Versicherungsanschlag: (Gulden) 1100

### Haus Nr.: 14

**Name des Eigentümers** Burkhardt, Jakob alt und Maisenbacher, Michael

**Lage:** unten im Dorf

**Beschreibung:** einstöckiges Haus und Scheuer unter einem Dach von Fachwerk auf Kellergemäuer und ganzen Holzwänden mit 2 Wohnungen

Länge Breite Höhe (Fuß) 1 württemb. Fuß = 0,286m

Fuß	Fuß	Fuß	M	M	M
63	32	15	18	9,1	4,3

Gelasse:

Beheizbare Zimmer	Gewöhnliche Kammern	Küchen	Stallungen	Sonstige Gelasse
Burkhardt: 1	2	1	1	1
Maisenbacher 1	2	1	1	1

Versicherungsanschlag: (Gulden) Burkhardt 750. Maisenbacher 750

### Haus Nr.: 15 und 15a

**Name des Eigentümers:** Stickel, Michael - Weber- (OSB Lbr. Nr. 3239)

**Lage:** unten im Dorf an der Straße nach Höfen

**Beschreibung:** einstöckiges Haus von Fachwerk auf Fußmauern samt angebauter Scheuer, Stallung von Stein und ganzen Holzwänden

Länge Breite Höhe (Fuß) 1 württemb. Fuß = 0,286m

Fuß	Fuß	Fuß	M	M	M
Haus 28	30	12	8	8,6	3,4

Fuß	Fuß	Fuß	M	M	M
Scheuer 27	19	14	7,7	5,4	4
Stallung 19	13	7	5,4	3,7	2

Gelasse:

Beheizbare Zimmer	Gewöhnliche Kammern	Küchen	Stallungen	Sonstige Gelasse
1	3	1	1	3

Versicherungsanschlag: (Gulden) 700

### **Haus Nr.: 16 und 16a und 16b**

**Name des Eigentümers:** Hartmann, Michael -Bauer- (OSB Lbr. Nr. 1330)

**Lage:** unten im Dorf

**Beschreibung:** einstöckiges Haus samt angebauter Scheuer, Fachwerk auf Fußmauern mit ganzen Holzwänden, samt Anbau an die Scheuer. Schindeldach, und einstöckige Holz- und Backhütte (16b)

Länge Breite Höhe (Fuß) 1 württemb. Fuß = 0,286m

Fuß	Fuß	Fuß	M	M	M
Haus 84	30	18	24	8,6	5,1
Hütte 34	20	10	9,7	5,7	2,7

Gelasse:

Beheizbare Zimmer	Gewöhnliche Kammern	Küchen	Stallungen	Sonstige Gelasse
2	6	1	1	3

Versicherungsanschlag: (Gulden) 2700 + 400

### **Haus Nr.: 17 und 17a**

**Name des Eigentümers:** Hartmann, Jakob -Bauer- (OSB Lbr. Nr. 1332)

**Lage:** unten im Dorf

**Beschreibung:** Einstöckiges Haus mit Scheuer unter einem Dach, aus Fachwerk auf Stallgemäuer mit ganzen Holzwandungen und einstöckiger Wohnhausanbau aus Stein und Fachwerk, Schindeldach,

Länge Breite Höhe (Fuß) 1 württemb. Fuß = 0,286m

Fuß	Fuß	Fuß	M	M	M
90	34	15	25,7	10	4,3

Gelasse:

Beheizbare Zimmer	Gewöhnliche Kammern	Küchen	Stallungen	Sonstige Gelasse
1	5 + 2	1	1	2

Versicherungsanschlag: (Gulden) 3000 + 350



### Haus Nr.: 17b und 17 c

**Name des Eigentümers:** Hatmann, Jakob

**Lage:** bei 17

**Beschreibung:** Holzhütte und Wasch- und Backhaus

Länge Breite Höhe (Fuß) 1 württemb. Fuß = 0,286m

Fuß	Fuß	Fuß	M	M	M
27	13	10	7,7	3,7	2,8
20	20	10	5,7	5,7	2,8

Versicherungsanschlag: (Gulden) 100 + 250

### Haus Nr.: 18 und 18a

**Name des Eigentümers:** Bohnenberger, Gottlieb - Bauer- (OSB Lbr. Nr 236)

**Lage:** unten im Dorf

**Beschreibung:** einstöckiges Haus und Scheuer unter einem Dach aus Fachwerk auf Fußmauern und Stall- und Kellergemäuern, Schindeldach und Holz und Backhütte

Länge Breite Höhe (Fuß) 1 württemb. Fuß = 0,286m

Fuß	Fuß	Fuß	M	M	M
84	34	18	24	9,7	5,1
Hütte 29	18	10	8,3	5,1	2,8

Gelasse:

Beheizbare Zimmer	Gewöhnliche Kammern	Küchen	Stallungen	Sonstige Gelasse
2	6	1	2	2

Versicherungsanschlag: (Gulden) 2800 + 300



Haus Nr. 18 - (Bohnenberger)

### Haus Nr.: 19

**Name des Eigentümers:** Faas, Johann Georg – Tagelöhner- (OSB Lbr. 851) und Nestle, Christian -Glasermeister- (OSB Lbr. Nr. 2177)

**Lage:** unten im Dorf

**Beschreibung:** einstöckige Wohnhaus aus Fachwerk auf Stall- und Kellergemäuer mit 2 Wohnungen, Schindeldach

Länge Breite Höhe (Fuß) 1 württemb. Fuß = 0,286m

Fuß	Fuß	Fuß	M	M	M
54	28	15	15,4	8	4,3

Gelasse:

Beheizbare Zimmer	Gewöhnliche Kammern	Küchen	Stallungen	Sonstige Gelasse
Faas 1	3	1	1	1
Nestle 2	3	1	1	1

Versicherungsanschlag: (Gulden) Faas: 750. Nestle: 800

### Haus Nr.: 19a

**Name des Eigentümers:**N Faas. Johann Georg

**Lage:** bei Nr. 19

**Beschreibung:** einstöckige Scheuer aus ganzen Holzwandungen auf Fußmauern

Länge Breite Höhe (Fuß) 1 württemb. Fuß = 0,286m

Fuß	Fuß	Fuß	M	M	M
24,5	24	12,5	7	6,8	3,6

Versicherungsanschlag: (Gulden) 300

### Haus Nr.: 20 und 20a

**Name des Eigentümers:** Hölzle, Johann Ludwig - Maurer- (OSB Lbr. Nr. 1431)

**Lage:** unten im Dorf

**Beschreibung:** einstöckiges Haus mit Scheuer unter einem Dach aus Steinen und ganzen Holzwandungen, Schindeldach und Scheunenanbau

Länge Breite Höhe (Fuß) 1 württemb. Fuß = 0,286m

Fuß	Fuß	Fuß	M	M	M
Haus 54	30	12	15,4	8,6	3,4
Anbau 10	24	18	2,8	6,9	5,1

Gelasse:

Beheizbare Zimmer	Gewöhnliche Kammern	Küchen	Stallungen	Sonstige Gelasse
1	1	1	1	1

Versicherungsanschlag: (Gulden) 900 + 150

### Haus Nr.: 21

**Name des Eigentümers:** Stoll, Ulrich -Zimmermann- (OSB Lbr. Nr 3268)

**Lage:** unten im Dorf

**Beschreibung:** einstöckiges Wohnhaus von Stein und Fachwerk, Schindeldach

Länge Breite Höhe (Fuß) 1 württemb. Fuß = 0,286m

Fuß	Fuß	Fuß	M	M	M
32	25	10	9,1	7,4	2,8

Gelasse:

Beheizbare Zimmer	Gewöhnliche Kammern	Küchen	Stallungen	Sonstige Gelasse
1	2	1	1	1

Versicherungsanschlag: (Gulden) 600



*Haus Nr. 21 (Baier)*

**Haus Nr.: 22**

Name des Eigentümers – fehlt im Schätzungsprotokoll ?

Lage: unten im Dorf

**Beschreibung:**

Länge Breite Höhe (Fuß) 1 württemb. Fuß = 0,286m

Fuß	Fuß	Fuß	M	M	M
					0

Gelasse:

Beheizbare Zimmer	Gewöhnliche Kammern	Küchen	Stallungen	Sonstige Gelasse

Versicherungsanschlag: (Gulden)



*Haus Nr.22 (Kalmbach)*

**Haus Nr.: 23**

Name des Eigentümers: Schenkel, Thomas und Erhard, Friedrich

Lage: unten im Dorf

**Beschreibung:** Einstöckiges Haus mit Scheuer unter einem Dach, Fachwerk auf Stall- und Kellergemäuer, Scheunenanbau von Stein und ganzem Holzwandungen.

Länge Breite Höhe (Fuß) 1 württemb. Fuß = 0,286m

Fuß	Fuß	Fuß	M	M	M
58	20	15			0
Anbau 15	15	15			

Gelasse:

Beheizbare Zimmer	Gewöhnliche Kammern	Küchen	Stallungen	Sonstige Gelasse
Schenkel 1	4	1/2	1	3
Ehrhardt 1		1/2	1	3

Versicherungsanschlag: (Gulden) je 650

### Haus Nr.: 24

**Name des Eigentümers:** Gengenbach, Michael -Maurer- (OSB Lbr. Nr 1152) wo ??????

**Lage:** unten im Dorf

**Beschreibung:** einstöckiges Haus mit Scheuer unter einem Dach, von Fachwerk auf Stall- und Kellergemäuer, Schindeldach

Länge Breite Höhe (Fuß) 1 württemb. Fuß = 0,286m

Fuß	Fuß	Fuß	M	M	M
37	26	16	10,6	7,4	4,6

Gelasse:

Beheizbare Zimmer	Gewöhnliche Kammern	Küchen	Stallungen	Sonstige Gelasse
2	1	1	1	5

Versicherungsanschlag: (Gulden) 1000



*Haus Nr. 24 (Maler Rentschler)*

### Haus Nr.: 25 und 25a

**Name des Eigentümers:** Keppler. Gottlieb – Schuster- (OSB Lbr. Nr. 1499)

**Lage:** unten im Dorf

**Beschreibung:** einstöckiges Haus mit Scheuer unter einem Dach aus Fachwerk mit ganzen Holzwänden, daneben Hütte mit gewölbtem Keller.

Länge Breite Höhe (Fuß) 1 württemb. Fuß = 0,286m

Fuß	Fuß	Fuß	M	M	M
Haus 62	34	15	17,7	9,7	4,3
Hütte 30	18	7	8,6	5,1	2

Gelasse:

Beheizbare Zimmer	Gewöhnliche Kammern	Küchen	Stallungen	Sonstige Gelasse
2	2	1	2	3

Versicherungsanschlag: (Gulden) 1500 + 25



Haus Nr. 25 (Merkle Hölzle)

### Haus Nr.: 26

**Name des Eigentümers:** Fischer, Andreas -Bauer, Gemeindepfleger- (OSB Lbr. Nr 954) und Bott, Jakob Friedrich – Bergmann- (OSB Lbr. Nr. 252 - 254)

**Lage:** unten im Dorf

**Beschreibung:** einstöckiges Wohnhaus aus Fachwerk auf Stall und Kellergemäuer, Schindeldach. Haus mit 2 Wohnungen

Länge Breite Höhe (Fuß) 1 württemb. Fuß = 0,286m

Fuß	Fuß	Fuß	M	M	M
53	27	18	15,1	7,7	5,10

Gelasse:

Beheizbare Zimmer	Gewöhnliche Kammern	Küchen	Stallungen	Sonstige Gelasse
2	5	2	2	2

Versicherungsanschlag: (Gulden) 750 bei Bott. 250 bei Fischer

**Haus Nr.: 26a und 26b nicht mehr vorhanden – 26c und 26 d**

Name des Eigentümers: 26c Fischer, Andreas, 26d Bott Jakob Friedrich

Lage:

Beschreibung: 26c: Scheuer an Nr 65 angebaut, aus Stein und ganzen Holzwänden

26d: Scheuer hinter Nr 26, aus Stein, Fachwer und ganzen Holzwänden, Schindeldachdach

Länge Breite Höhe (Fuß) 1 württemb. Fuß = 0,286m

Fuß	Fuß	Fuß	M	M	M
26c 30	30	13	8,6	8,6	3,7
26d 27	35	13	7,7	10	3,7

Versicherungsanschlag: (Gulden) 26c: 550 - 26d 400

**Haus Nr.: 27**

Name des Eigentümers: Wankmüller, Jakob, -Bauer- OSB Lbr. Nr. 4343

Lage: mitten im Dorf

Beschreibung: einstöckiges Wohnhaus mit 2 Wohnungsanbauten aus Fachwerk auf Stall und Kellergemäuer, Schindeldach

Länge Breite Höhe (Fuß) 1 württemb. Fuß = 0,286m

Fuß	Fuß	Fuß	M	M	M
42	32	17	12	9,1	4,9
16	20	17	4,6	5,7	4,9
8	32	17	2,3	9,1	4,9

Gelasse:

Beheizbare Zimmer	Gewöhnliche Kammern	Küchen	Stallungen	Sonstige Gelasse
2	8	1	2	2

Versicherungsanschlag: (Gulden) 1500



Haus 27 und 62- Häuser Wankmüller

**Haus Nr.: 27a und 27b**

Name des Eigentümers: Wankmüller, Jakob

Lage: bei Nr. 27

Beschreibung: 27a: Wagenschuppen und Saustall, Nr. 27b: Scheuer von ganzen Holzwänden auf Fußmauern

Länge Breite Höhe (Fuß) 1 württemb. Fuß = 0,286m

Fuß	Fuß	Fuß	M	M	M
27a: 58	32	10	16,6	9,1	2,8
27b: 35	32	13	10	9,1	3,7

Versicherungsanschlag: (Gulden) 27a, 650 - 27b 300

### Haus Nr.: 28

**Name des Eigentümers:** Mönch, Gottlieb -Ochsenwirt- (OSB Lbr. Nr. 2126)

**Lage:** mitten im Dorf

**Beschreibung:** zweistöckiges Wohn- und Wirtshausgebäude mit angebauter Scheuer, von Fachwerk auf Stall- und Kellermauern, Schindeldach

Länge Breite Höhe (Fuß) 1 württemb. Fuß = 0,286m

Fuß	Fuß	Fuß	M	M	M
Haus 77	36 - 45	15 - 24	22	11,4	21
Scheuer 42	32	14	12	9,1	3,4

Gelasse:

Beheizbare Zimmer	Gewöhnliche Kammern	Küchen	Stallungen	Sonstige Gelasse
2	9	2	5	7

Versicherungsanschlag: (Gulden) 4000



Gasthof Ochsen - Mönch, Reule

### Haus Nr.: 28a und 28b

**Name des Eigentümers:** Mönch, Gottlieb

**Lage:** bei Nr. 25

**Beschreibung:** Nr. 28a: angebautes Stallgebäude von Stein und Fachwerk. Nr. 28b Waschhaus aus Stein

Länge Breite Höhe (Fuß) 1 württemb. Fuß = 0,286m

Fuß	Fuß	Fuß	M	M	M
Stall 16	33	11			0
Waschh. 27,5	19				

Versicherungsanschlag: (Gulden) Nr. 28a -400, Nr. 28b -350

**Haus Nr.: 29****Name des Eigentümers** Fischer, Gottlieb - Beck- (OSB Lbr. Nr. 958)**Lage:** mitten im Dorf**Beschreibung:** zweistöckiges Wohnhaus aus Stein und Fachwerk

Länge Breite Höhe (Fuß) 1 württemb. Fuß = 0,286m

Fuß	Fuß	Fuß	M	M	M
50	49	20			0

Gelasse:

Beheizbare Zimmer	Gewöhnliche Kammern	Küchen	Stallungen	Sonstige Gelasse
2	7	1	2	3

Versicherungsanschlag: (Gulden) 2500

**Haus Nr.: 29a und 29b****Name des Eigentümers:** Fischer, Gottlieb**Lage:** bei Nr. 29**Beschreibung:** Wagenhütte und Holzhütte

Länge Breite Höhe (Fuß) 1 württemb. Fuß = 0,286m

Fuß	Fuß	Fuß	M	M	M
29a.....34	15,5	9	9,7	4,4	2,60
29b 30	19	13	8,6	5,4	3,7

Versicherungsanschlag: (Gulden) je 75

**Haus Nr.: 29c****Name des Eigentümers:** Ochsenwirt Mönch**Lage:** gegenüber Nr. 28**Beschreibung:** Scheuer aus ganzen Holzwänden

Länge Breite Höhe (Fuß) 1 württemb. Fuß = 0,286m

Fuß	Fuß	Fuß	M	M	M
34	24	12	9,7	6,9	3,4

Versicherungsanschlag: (Gulden) 300

**Haus Nr.: 30****Name des Eigentümers:** Gent, Johannes, -Goldarbeiter- (OSB Lbr. Nr. 1163)**Lage:** oben im Dorf**Beschreibung:** einstöckiges Wohnhaus von Fachwerk auf Fußmauern, Schindeldach

Länge Breite Höhe (Fuß) 1 württemb. Fuß = 0,286m

Fuß	Fuß	Fuß	M	M	M
25	30	10	7,1	8,6	2,80



Gelasse:

Beheizbare Zimmer	Gewöhnliche Kammern	Küchen	Stallungen	Sonstige Gelasse
1	3	1	0	1

Versicherungsanschlag: (Gulden) 400



*Haus Nr. 30 u 31 (Keppler, Bodamer)*

**Haus Nr.: 30a**

**Name des Eigentümers:** Gent, Thomas und Großhans, Gottlieb?

**Lage:** zwischen Nr. 30 und 31

**Beschreibung:** Scheuer

Länge Breite Höhe (Fuß) 1 württemb. Fuß = 0,286m

Fuß	Fuß	Fuß	M	M	M
35	30	10			0

Versicherungsanschlag: (Gulden) Gent 250 und Großhans 200

**Haus Nr.: 31**

**Name des Eigentümers:** Großhans, Gottlieb -Tagelöhner- (OSB Lbr. Nr. 1247 – 1248)

**Lage:** oben im Dorf bei Nr. 30

**Beschreibung:** keine eigene Beschreibung

**Haus Nr.: 32**

**Name des Eigentümers....**Sieb, Andreas – Schmied- (OSB Lbr. Nr. 3112 - 3113)

**Lage:** mitten im Dorf vorn Straße, hinten Allmand

**Beschreibung:** .....zweistöckige Behausung mit Scheuer unter einem Dach, und Anbau

Länge Breite Höhe (Fuß) 1 württemb. Fuß = 0,286m

Fuß	Fuß	Fuß	M	M	M
57	24	19	16,3	6,9	5,4
Anbau	13,5	8,5	7	3,9	2

Gelasse:

Beheizbare Zimmer	Gewöhnliche Kammern	Küchen	Stallungen	Sonstige Gelasse
1	4	1	1	4

Versicherungsanschlag: (Gulden) 900



links Haus Nr. 32, beim Einmarsch abgebrannt

### Haus Nr.: 33

**Name des Eigentümers:** (1854) Eberhardt, Johann Friedrich – Bäcker- (OSB Lbr. Nr. 665)

**Lage:** oben im Dorf

**Beschreibung:** ein- bis zweistöckiges Wohnhaus mit Scheuer unter einem Dach aus Stein und Fachwerk, Ziegeldach

Länge Breite Höhe (Fuß) 1 württemb. Fuß = 0,286m

Fuß	Fuß	Fuß	M	M	M
43	36	15	12,3	12,3	4,3

Gelasse:

Beheizbare Zimmer	Gewöhnliche Kammern	Küchen	Stallungen	Sonstige Gelasse
2	6	2	1	3

Versicherungsanschlag: (Gulden) 1500

### Haus Nr.: 33 ½

**Name des Eigentümers:** Ecker, Johannes – Strumpfweber- (OSB Lbr. Nr. 675)

**Lage:** oben im Dorf

**Beschreibung:** einstöckiges Haus mit Scheuer unter einem Dach, Fachwerk auf Stallgemäuer, Ziegeldach

Länge Breite Höhe (Fuß) 1 württemb. Fuß = 0,286m

Fuß	Fuß	Fuß	M	M	M
42	27	15	12	7,7	3,4

Gelasse:

Beheizbare Zimmer	Gewöhnliche Kammern	Küchen	Stallungen	Sonstige Gelasse
2	2	1	1	3

Versicherungsanschlag: (Gulden) 1100

### Haus Nr.: 34

**Name des Eigentümers:** Schwitzgäbele Johann Georg – Hirschwirt, vorher Ochsenwirt- (OSB Lbr. Nr, 3078

**Lage:** mitten im Dorf

**Beschreibung:** zweistöckiges Wohn- und Wirtschaftsgebäude zum Hirsch, aus Stein und Fachwerk, Schindel- und Ziegeldach

Länge Breite Höhe (Fuß) 1 württemb. Fuß = 0,286m

Fuß	Fuß	Fuß	M	M	M
57	38	20	16,3	10,9	5,70

Gelasse:

Beheizbare Zimmer	Gewöhnliche Kammern	Küchen	Stallungen	Sonstige Gelasse
2	5	1	1	2

Versicherungsanschlag: (Gulden) 3300



Häuser Nr. 34 Hirsch - Schwitzgäbele

### Haus Nr.: 34a, 34b und 34 c

**Name des Eigentümers:** Hirschwirt Schwitzgäbele

**Lage:** bei Nr. 34

**Beschreibung:** 34a: zweistöckiger Schuppen aus Fachwerk auf Fußmauern

34b: einstockige Holzhütte, 34c: Waschhaus

Länge Breite Höhe (Fuß) 1 württemb. Fuß = 0,286m

Fuß	Fuß	Fuß	M	M	M
34a: 49	34	19	14	9,7	5,4

Fuß	Fuß	Fuß	M	M	M
34b: 30	20	11	8,6	5,7	3,1
34c: 18	20	11	5,1	5,7	3,1

Versicherungsanschlag: (Gulden) 1200 + 300 + 300



### Haus Nr.: 34d

**Name des Eigentümers:** Hirschwirt Schwitzgäbele

**Lage:** oben im Dorf

**Beschreibung:** zweistöckige Wohnhaus aus Stein und Fachwerk, Ziegeldach

Länge Breite Höhe (Fuß) 1 württemb. Fuß = 0,286m

Fuß	Fuß	Fuß	M	M	M
50	34	20	14,3	9,7	5,7

Gelasse:

Beheizbare Zimmer	Gewöhnliche Kammern	Küchen	Stallungen	Sonstige Gelasse
3	3	1	1	2

Versicherungsanschlag: (Gulden) 2800

### Haus Nr.: 35

**Name des Eigentümers:** Kraus, Wilhelm Friedrich -Wundarzt- (OSB Lbr. Nr. 1730)

**Lage:** oben im Dorf

**Beschreibung:** einstöckiges Haus und Scheuer unter einem Dach, aus Fachwerk auf Stall- und Kellergemäuer, Ziegel- und Schindeldach

Länge Breite Höhe (Fuß) 1 württemb. Fuß = 0,286m

Fuß	Fuß	Fuß	M	M	M
29	25	16	8,3	7,1	4,6

Gelasse:

Beheizbare Zimmer	Gewöhnliche Kammern	Küchen	Stallungen	Sonstige Gelasse
2	3	2	1	1

Versicherungsanschlag: (Gulden) 1000



*links Haus Nr. 35 – rechts Haus Nr. 36  
Kraus, Kussmaul*

### **Haus Nr.: 36**

**Name des Eigentümers** Kraus - Schreiner - (OSB Lbr. Nr. 1736)

**Lage:** oben im Dorf

**Beschreibung:** einstöckiges Wohnhaus aus Fachwerk auf Stallgemäuer, Ziegel- teilweise Schindeldach

Länge Breite Höhe (Fuß) 1 württemb. Fuß = 0,286m

Fuß	Fuß	Fuß	M	M	M
25	28	18	7,1	8	5,10

Gelasse:

Beheizbare Zimmer	Gewöhnliche Kammern	Küchen	Stallungen	Sonstige Gelasse
1	3	1	1	Keller

Versicherungsanschlag: (Gulden) 600

### **Haus Nr.: 37**

**Name des Eigentümers** Reule, Johann Adam – Zimmermann – (OSB Lbr. Nr. 2448)

**Lage:** oben im Dorf

**Beschreibung:** einstöckiges Haus mit Scheuer unter einem Dach aus Fachwerk auf Stall- und Kellergemäuer, Ziegeldach,

Länge Breite Höhe (Fuß) 1 württemb. Fuß = 0,286m

Fuß	Fuß	Fuß	M	M	M
45	31	18	12,9	8,9	5,1

Gelasse:

Beheizbare Zimmer	Gewöhnliche Kammern	Küchen	Stallungen	Sonstige Gelasse
2	3	1	1	1

Versicherungsanschlag: (Gulden) 1800

### **Haus Nr.: 38**

**Name des Eigentümers:** Rentschler, Gottlieb Friedrich, - Bauer- (OSB Lbr. Nr. 2444)

**Lage:** oben im Dorf

**Beschreibung:** einstöckiges Wohnhaus aus Stein und Fachwerk, Ziegeldach

Länge Breite Höhe (Fuß) 1 württemb. Fuß = 0,286m

Fuß	Fuß	Fuß	M	M	M
57	34	21	16,3	9,7	60

Gelasse:

Beheizbare Zimmer	Gewöhnliche Kammern	Küchen	Stallungen	Sonstige Gelasse
1	7	1	1	3

Versicherungsanschlag: (Gulden) 3800



*Haus Nr. 38 – Rentschler, Prassler*

### **Haus Nr.: 38a und 38b**

**Name des Eigentümers:** Rentschler, Gottlieb Friedrich

**Lage:** bei 38

**Beschreibung:** 38a: einstöckige Scheuer aus ganzen Holzwänden. 38b: Strehütte und Schweinestallung

Länge Breite Höhe (Fuß) 1 württemb. Fuß = 0,286m

Fuß	Fuß	Fuß	M	M	M
Scheuer 56	34	15	16	9,7	4,30
Hütte 17	15	12	4,9	4,3	3,4

Versicherungsanschlag: (Gulden) 1000 + 150

**Haus Nr.: 39****Name des Eigentümers** Preusch, Gottlieb Friedrich -Maurer, (OSB Lbr. Nr. 2318**Lage:** oben im Dorf**Beschreibung:** einstöckiges Haus mit Scheuer unter einem Dach, Fachwerk auf Kellergemäuer. Schindel- und Ziegeldach

Länge Breite Höhe (Fuß) 1 württemb. Fuß = 0,286m

Fuß	Fuß	Fuß	M	M	M
35	25	15	10	7,1	4,30

Gelasse:

Beheizbare Zimmer	Gewöhnliche Kammern	Küchen	Stallungen	Sonstige Gelasse
1	3	1	1	2

Versicherungsanschlag: (Gulden) 1100

**Haus Nr.: 40****Name des Eigentümers:** Dürr, Friedrich - Tagelöhner und Schultheiß, (OSB Lbr. Nr 648 und Fischer, Michael (OSB Lbr. Nr.963) gemeinschaftlich**Lage:** oben im Dorf**Beschreibung:** einstöckiges Haus mit Scheuer unter einem Dach, Fachwerk auf Stall- und Kellergemäuer, Schindeldach

Länge Breite Höhe (Fuß) 1 württemb. Fuß = 0,286m

Fuß	Fuß	Fuß	M	M	M
52	32	18	14,9	9,2	5,1

Gelasse:

Beheizbare Zimmer	Gewöhnliche Kammern	Küchen	Stallungen	Sonstige Gelasse
2	3	1	2	3

Versicherungsanschlag: (Gulden) Dürr 1500 und Fischer 1500

**Haus Nr.: 41****Name des Eigentümers:** Kgl. Kammeramt Neuenbürg**Lage:** oben im Dorf bei der Kirche**Beschreibung:** zweistöckiges Pfarrhaus von Stein und Fachwerk, Ziegeldach

Länge Breite Höhe (Fuß) 1 württemb. Fuß = 0,286m

Fuß	Fuß	Fuß	M	M	M
47,5	32	22	13,6	9,2	6,3

Gelasse:

Beheizbare Zimmer	Gewöhnliche Kammern	Küchen	Stallungen	Sonstige Gelasse
5	5	1	0	2

Versicherungsanschlag: (Gulden) 5000 Bemerkung: Das neue Pfarrhaus wurde in den Jahren 1914/15 gebaut. Siehe auch Heft: 600 Jahre Kirchengemeinde-

**Haus Nr.: 41a, 41b und 41c**

**Name des Eigentümers:** Kgl. Kammeramt Neuenbürg

**Lage:** 41a beim Pfarrhaus. 41B an die Kirche angebaut

**Beschreibung:** 41a: zweistöckige Scheuer von Stein, Fachwerk und ganzen Holzwänden

41b: zweistöckige Holzremise und Kellergebäude von Stein und Fachwerk

41c einstockiges Waschhaus beim Pfarrhaus

41d einstockige Schweine- und Geflügelhaltung

Länge Breite Höhe (Fuß) 1 württemb. Fuß = 0,286m

Fuß	Fuß	Fuß	M	M	M
41a 28	32	23	8	9,2	5,8
41b 38	14 -19	15	10,9		4,3
41c 24	20	8	6,9	5,7	2,3
41d 20	10	7	5,7	2,8	2

Versicherungsanschlag: (Gulden) 750, 350, 300 und 75

**Haus Nr.: 42**

**Name des Eigentümers:** Walz, Jakob Friedrich, -Bauer- (OSB Lbr. Nr. 3426)

**Lage:** oben im Dorf

**Beschreibung:** einstockiges Haus mit Scheuer unter einem Dach, aus Fachwerk mit ganzen Hölzern auf Fußmauern, Schindeldach

Länge Breite Höhe (Fuß) 1 württemb. Fuß = 0,286m

Fuß	Fuß	Fuß	M	M	M
67	32	13	19,2	9,2	3,7

Gelasse:

Beheizbare Zimmer	Gewöhnliche Kammern	Küchen	Stallungen	Sonstige Gelasse
1	3	1	2	5

Versicherungsanschlag: (Gulden) 1400



*Haus Nr. 42 (David Schlee)*



### Haus Nr.: 43

**Name des Eigentümers:** die Gemeinde Langenbrand

**Lage:** oben im Dorf bei der Kirche

**Beschreibung:** zweistöckiges Schulhaus, von Steinen und Fachwerk, Ziegeldach

Länge Breite Höhe (Fuß) 1 württemb. Fuß = 0,286m

Fuß	Fuß	Fuß	M	M	M
44	32	18	12,6	9,2	5,1

Gelasse:

Beheizbare Zimmer	Gewöhnliche Kammern	Küchen	Stallungen	Sonstige Gelasse
2	6	1	1	2

Versicherungsanschlag: (Gulden) 3000

Bemerkung: 1894 als Rathaus benutzt [-Lageplan Baugesuch-](#)



*altes Rathaus (Schule) mit Kirche, rechts haus Nr. 42*

### Haus Nr.: 44

**Name des Eigentümers:** Gent, Martin - ab 1875 nach Grunbach (OSB Lbr. Nr. 1161)

**Lage:** oben im Dorf

**Beschreibung:** einstöckiges Wohnhaus mit Anbau, Fachwerk auf Fußmauern, Schindeldach

Länge Breite Höhe (Fuß) 1 württemb. Fuß = 0,286m

Fuß	Fuß	Fuß	M	M	M
30	23	14	8,6	6,6	4
Anbau 24	18	13	6,8	5,1	3,7

Gelasse:

Beheizbare Zimmer	Gewöhnliche Kammern	Küchen	Stallungen	Sonstige Gelasse
2	3	1	1	2

Versicherungsanschlag: (Gulden) 750



Haus Nr. 44 (Reule, Gemischtwaren)

**Haus Nr.: 44a**

**Name des Eigentümers:** Gent, Martin

**Lage:** bei Nr. 44

**Beschreibung:** einstöckige Scheuer von ganzen Holzwänden auf Fußmauern

Länge Breite Höhe (Fuß) 1 württemb. Fuß = 0,286m

Fuß	Fuß	Fuß	M	M	M
28	30	13	8	8,6	3,70

Versicherungsanschlag: (Gulden) 300

**Haus Nr.: 45**

**Name des Eigentümers:** Stoll, Friedrich - Holzhauer - (OSB Lbr. Nr 3266)

**Lage:** oben im Dorf

**Beschreibung:** Haus mit Scheuer unter einem Dach. Fachwerk auf Stallgemäuern und ganzen Holzwänden, Schindeldach

Länge Breite Höhe (Fuß) 1 württemb. Fuß = 0,286m

Fuß	Fuß	Fuß	M	M	M
48	20	16	13,7	5,7	4,6

Versicherungsanschlag: (Gulden)

Gelasse:

Beheizbare Zimmer	Gewöhnliche Kammern	Küchen	Stallungen	Sonstige Gelasse
1	3	1	1	3

Versicherungsanschlag: (Gulden) 750

**Haus Nr.: 46**

**Name des Eigentümers:** Krauß, Jakob Friedrich, -Goldarbeiter- (OSB Lbr. Nr. 1733 + 1734)

**Lage:** oben im Dorf

**Beschreibung:** einstöckiges Haus und Scheuer unter einem Dach, Fachwerk auf Stall- und Kellergemäuern mit ganzen Holzwänden, . Schindeldach

Länge Breite Höhe (Fuß) 1 württemb. Fuß = 0,286m

Fuß	Fuß	Fuß	M	M	M
55	21	14	15,7	6	40

Gelasse:

Beheizbare Zimmer	Gewöhnliche Kammern	Küchen	Stallungen	Sonstige Gelasse
1	2	1	1	2

Versicherungsanschlag: (Gulden) 650

**Haus Nr.: 47/1**

**Name des Eigentümers:** Hartmann. Johann Georg -Tagl. Holzhauer, (OSB Lbr. Nr. 1328)

**Lage:** oben im Dorf

**Beschreibung:** einstöckiges Haus. Fachwerk auf Stallgemäuern, Schindeldach

Länge Breite Höhe (Fuß) 1 württemb. Fuß = 0,286m

Fuß	Fuß	Fuß	M	M	M
28	20	16	8	5,7	4,6

Gelasse:

Beheizbare Zimmer	Gewöhnliche Kammern	Küchen	Stallungen	Sonstige Gelasse
1	2	1	1	1

Versicherungsanschlag: (Gulden) 425

**Haus Nr.: 47/2**

**Name des Eigentümers:** Walz, Johannes – Zimmermann - (OSB Lbr. Nr. 3420)

**Lage:** an Nr. 74/1

**Beschreibung:** einstöckiges Wohnhausanbau con Fachwerk auf Kellermauer

Länge Breite Höhe (Fuß) 1 württemb. Fuß = 0,286m

Fuß	Fuß	Fuß	M	M	M
22	20	16			0

Gelasse:

Beheizbare Zimmer	Gewöhnliche Kammern	Küchen	Stallungen	Sonstige Gelasse
1	1	1	1	Keller

Versicherungsanschlag: (Gulden) 350

**Haus Nr.: 47a**

**Name des Eigentümers:** Hartmann, Johann Georg

**Lage:** an Nr. 74/1

**Beschreibung:** einstöckige Scheuer von ganzen Holzwänden auf Fußmauern

Länge Breite Höhe (Fuß) 1 württemb. Fuß = 0,286m

Fuß	Fuß	Fuß	M	M	M
18	16	12	4,3	4,6	3,40

Versicherungsanschlag: (Gulden) 150

**Haus Nr.: 48**

**Name des Eigentümers:** Baier, Jakob - Holzhauer- (OSB Lbr. Nr 103)

**Lage:** oben im Dorf

**Beschreibung:** einstöckiges Haus mit Scheuer unter einem Dach, Fachwerk auf Stallgemäuer, Schindeldach

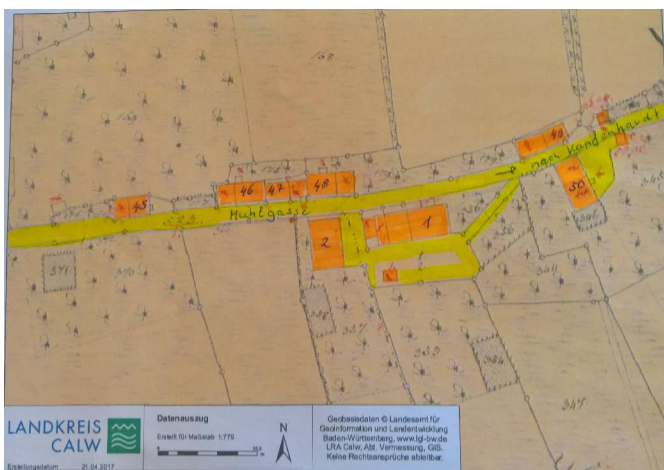
Länge Breite Höhe (Fuß) 1 württemb. Fuß = 0,286m

Fuß	Fuß	Fuß	M	M	M
55	24	16	15,7	6,9	4,6
Anbau: 24	10	8	6,9	2,8	2,3

Gelasse:

Beheizbare Zimmer	Gewöhnliche Kammern	Küchen	Stallungen	Sonstige Gelasse
2	4	1	1	5

Versicherungsanschlag: (Gulden) 900



*Detail Urkarte*

**Haus Nr.: 49**

**Name des Eigentümers:** Schwämmle, Johann Georg - Weber- (OSB Lbr. Nr. 3055)

**Lage:** oben im Dorf

**Beschreibung:** einstöckiges Haus mit Scheuer unter einem Dach, Fachwerk auf Stallgemäuer und ganzen Holzwänden, Ziegel- und Schindeldach,

Länge Breite Höhe (Fuß) 1 württemb. Fuß = 0,286m

Fuß	Fuß	Fuß	M	M	M
50	20	15	14,3	5,7	4,30

Gelasse:

Beheizbare Zimmer	Gewöhnliche Kammern	Küchen	Stallungen	Sonstige Gelasse
1	3	1	1	4

Versicherungsanschlag: (Gulden) 825



Haus Nr. 49

**Haus Nr.: 50**

**Name des Eigentümers:** Maisenbacher, Eva Maria -wer ?

**Lage:** oben im Dorf

**Beschreibung:** einstöckiges Haus mit Scheuer unter einem Dach. Aus Stein und Fachwerk auf Stall- und Kellergemäuer, Ziegeldach

Länge Breite Höhe (Fuß) 1 württemb. Fuß = 0,286m

Fuß	Fuß	Fuß	M	M	M
54	28	16	15,4	8	4,6

Gelasse:

Beheizbare Zimmer	Gewöhnliche Kammern	Küchen	Stallungen	Sonstige Gelasse
1	3	1	1	4

Versicherungsanschlag: (Gulden) 1300

**Haus Nr.: 51**

**Name des Eigentümers:** Eberhardt, Friedrich -Bäcker- (OSB Lbr. Nr. 666)

**Lage:** unten im Dorf

**Beschreibung:** Haus und Scheuer unter einem Dach aus Fachwerk auf Stallgemäuer und ganzen Holzwänden, Ziegel- und Schindeldach

Länge Breite Höhe (Fuß) 1 württemb. Fuß = 0,286m

Fuß	Fuß	Fuß	M	M	M
65	32,5	15 -20	18,6	9,3	0

Gelasse:

Beheizbare Zimmer	Gewöhnliche Kammern	Küchen	Stallungen	Sonstige Gelasse
1	4	1	1	3

Versicherungsanschlag: (Gulden) 1700

### Haus Nr.: 52

**Name des Eigentümers:** Walz, Michael -Bauer- (OSB Lbr. Nr. 3422)

**Lage:** unten im Dorf

**Beschreibung:** einstöckiges Haus mit Scheuer unter einem Dach, Fachwerk auf Stallgemäuer, Ziegel

Länge Breite Höhe (Fuß) 1 württemb. Fuß = 0,286m

Fuß	Fuß	Fuß	M	M	M
80	34	15	22,9	9,7	4,30

Gelasse:

Beheizbare Zimmer	Gewöhnliche Kammern	Küchen	Stallungen	Sonstige Gelasse
2	5	1	2	6

Versicherungsanschlag: (Gulden) 2700

### Haus Nr.: 53

**Name des Eigentümers:** keine Angaben im Feuerschätzungsprotokoll

**Lage:**

**Beschreibung:**

Länge Breite Höhe (Fuß) 1 württemb. Fuß = 0,286m

Fuß	Fuß	Fuß	M	M	M
					0

### Haus Nr.: 54

**Name des Eigentümers:** Locher, Joh. Friedrich -Maurer- (OSB Lbr. Nr. 1924) und Schönhardt, Joh. Ulrich -Tagelöhner- (OSB Lbr. Nr. 2805 + 2806) gemeinschaftlich

**Lage:** mitten im Dorf

**Beschreibung:** einstöckiges Haus mit Scheuer, Fachwerk auf Stall- und Kellergemäuer und ganzen Holzwänden, Schindeldach

Länge Breite Höhe (Fuß) 1 württemb. Fuß = 0,286m

Fuß	Fuß	Fuß	M	M	M
48	28	15	13,7	8	4,30

Gelasse:

Beheizbare Zimmer	Gewöhnliche Kammern	Küchen	Stallungen	Sonstige Gelasse
1	3	1	1	4

Versicherungsanschlag: (Gulden) je 500



Haus Nr. 54 vor Abbruch (Kappler)

**Haus Nr.: 55**

**Name des Eigentümers:** Rexer, Joh. Georg -Mechanikus- (OSB Lbr. Nr. 2454)

**Lage:** Mitten im Dorf

**Beschreibung:** einstöckiges Haus mit Scheuer unter einem Dach, Fachwerk auf Stall- und Kellergemäuer und ganzen Holzwänden, Schindeldach

Länge Breite Höhe (Fuß) 1 württemb. Fuß = 0,286m

Fuß	Fuß	Fuß	M	M	M
40	24	14	11,4	6,9	4

Gelasse:

Beheizbare Zimmer	Gewöhnliche Kammern	Küchen	Stallungen	Sonstige Gelasse
1	3	1	1	4

Versicherungsanschlag: (Gulden) 800

**Haus Nr.: 56**

**Name des Eigentümers:** Hölzle, Joh. Georg -Mauermeister- (OSB Lbr. Nr. 1433 + 1434)

**Lage:** oben im Dorf

**Beschreibung:** einstöckiges Haus mit Scheuer unter einem Dach, Fachwerk auf Stall- und Kellergemäuer und ganzen Holzwänden, Ziegeldach

Länge Breite Höhe (Fuß) 1 württemb. Fuß = 0,286m

Fuß	Fuß	Fuß	M	M	M
35	26	17	10	7,4	4,9

Gelasse:

Beheizbare Zimmer	Gewöhnliche Kammern	Küchen	Stallungen	Sonstige Gelasse
1	4	1	1	2

Versicherungsanschlag: (Gulden) 950



Haus Nr. 56, Bild von 1953

**Haus Nr.: 57**

**Name des Eigentümers:** Hölzle, Jakob Friedrich -Schneider- (OSB Lbt. Nr. 1430)

**Lage:** unten im Dorf

**Beschreibung:** einstöckiges Wohnhaus von Stein und Fachwerk auf Stall- und Kellergemäuer, Ziegeld.

Länge Breite Höhe (Fuß) 1 württemb. Fuß = 0,286m

Fuß	Fuß	Fuß	M	M	M
26	24	15	7,4	6,9	4,3

Gelasse:

Beheizbare Zimmer	Gewöhnliche Kammern	Küchen	Stallungen	Sonstige Gelasse
1	2	1	1	2

Versicherungsanschlag: (Gulden) 700

**Haus Nr.: 58**

**Name des Eigentümers:** Seeger, Johann Friedrich -Schneider- (OSB Lbr. Nr. 3098)

**Lage:** unten im Dorf

**Beschreibung:** einstöckiges Haus mit Scheuer unter einem Dach, Fachwerk auf Stall- und Kellergemäuer, Ziegeldach

Länge Breite Höhe (Fuß) 1 württemb. Fuß = 0,286m

Fuß	Fuß	Fuß	M	M	M
34	24	15	9,7	6,9	4,3

Gelasse:

Beheizbare Zimmer	Gewöhnliche Kammern	Küchen	Stallungen	Sonstige Gelasse
1	3	1	1	2

Versicherungsanschlag: (Gulden) 800

**Haus Nr.: 59**

**Name des Eigentümers:** Fischer, Gottlieb -Bäcker- (OsB Lbr. Nr 971 + 972)

**Lage:** unten im Dorf

**Beschreibung:** einstöckiges Haus mit Scheuer unter einem Dach, Fachwerk auf Stall- und Kellergemäuer, Ziegeldach

Länge Breite Höhe (Fuß) 1 württemb. Fuß = 0,286m



Fuß	Fuß	Fuß	M	M	M
31	24	15,5	8,9	6,9	4,4

Gelasse:

Beheizbare Zimmer	Gewöhnliche Kammern	Küchen	Stallungen	Sonstige Gelasse
1	3	1	1	2

Versicherungsanschlag: (Gulden) 850



*Haus Nr. 59 - Holzgasse*

**Haus Nr.: 60**

**Name des Eigentümers:** Bott, Christoph Friedrich -Bergmann- (OSB Lbr. Nr. 256)

**Lage:** unten im Dorf

**Beschreibung:** einstöckiges Haus mit Scheuer unter einem Dach, Fachwerk auf Stall- und Kellergemäuer, Ziegeldach

Länge Breite Höhe (Fuß) 1 württemb. Fuß = 0,286m

Fuß	Fuß	Fuß	M	M	M
48	26	16	13,7	7,4	4,6

Gelasse:

Beheizbare Zimmer	Gewöhnliche Kammern	Küchen	Stallungen	Sonstige Gelasse
1	3	1	1	3

Versicherungsanschlag: (Gulden) 1100

**Haus Nr.: 61****Name des Eigentümers:** Maisenbacher. Gottlieb - Schneider - (OSB Lbr. Nr. 2032)**Lage:** unten im Dorf**Beschreibung:** einstöckiges Wohnhaus aus Fachwerk auf Stallgemäuer, Ziegeldach

Länge Breite Höhe (Fuß) 1 württemb. Fuß = 0,286m

Fuß	Fuß	Fuß	M	M	M
22	21	14	6,3	6,3	40

Gelasse:

Beheizbare Zimmer	Gewöhnliche Kammern	Küchen	Stallungen	Sonstige Gelasse
1	2	1	1	1

Versicherungsanschlag: (Gulden) 400

**Haus Nr.: 62****Name des Eigentümers:** Wankmüller. Jakob - Bauer - (OSB Lbr. Nr. 3438)**Lage:** mitten im Dorf**Beschreibung:** zweistöckiges Wohnhaus aus Stein und Fachwerk, Ziegeldach

Länge Breite Höhe (Fuß) 1 württemb. Fuß = 0,286m

Fuß	Fuß	Fuß	M	M	M
38	38	28	10,9	10,9	8

Gelasse:

Beheizbare Zimmer	Gewöhnliche Kammern	Küchen	Stallungen	Sonstige Gelasse
1	2	1	0	4

Versicherungsanschlag: (Gulden) 1500

**Haus Nr.: 63****Name des Eigentümers:** Kgl. Kammeralamt Neuenbürg**Lage:** mitten im Dorf**Beschreibung:** zweistöckiges Wohnhaus, Forsthaus, aus Stein, Ziegeldach

Länge Breite Höhe (Fuß) 1 württemb. Fuß = 0,286m

Fuß	Fuß	Fuß	M	M	M
45	36	26	12,9	10,3	7,4

Gelasse:

Beheizbare Zimmer	Gewöhnliche Kammern	Küchen	Stallungen	Sonstige Gelasse
6	1	3	0	3

Versicherungsanschlag: (Gulden) 5500

Bemerkung: 1836 erbaut. Geschichte siehe „Einst und Heute“ Heft 19

**Haus Nr.: 63a****Name des Eigentümers:** Kgl. Kammeramt Neuenbürg**Lage:** bei Nr 63**Beschreibung:** 1 ½ stöckiges Ökonomiegebäude. Fachwerk auf Fußmauern  
Länge Breite Höhe (Fuß) 1 württemb. Fuß = 0,286m

Fuß	Fuß	Fuß	M	M	M
36	16	14,5	10,3	4,6	4,10

Versicherungsanschlag: (Gulden) 500

**Haus Nr.: 64****Name des Eigentümers:** Gemeinde Langenbrand, Engelsbrand, Engelsbrand, Salmbach und Kapfenhardt**Lage:** oben im Dorf**Beschreibung:** die Kirche, aus Stein

Länge Breite Höhe (Fuß) 1 württemb. Fuß = 0,286m

Fuß	Fuß	Fuß	M	M	M
70	43	25	20	12,3	7,1

Versicherungsanschlag: (Gulden) 18.000

Einrichtung: 14300, Die Orgel: 1800, Die Glocken: 1600, die Uhr: 300

*Kirche mit Friedhof***Haus Nr.: 65****Name des Eigentümers:** Fischer, Andreas -Bauer- (OSB Lbr. Nr. 954)**Lage:** unten im Dorf**Beschreibung:** zweistöckiges Wohnhaus von Stein und Fachwerk, Ziegeldach

Länge Breite Höhe (Fuß) 1 württemb. Fuß = 0,286m

Fuß	Fuß	Fuß	M	M	M
36	34	18	10,3	9,7	5,1

Gelasse:

Beheizbare Zimmer	Gewöhnliche Kammern	Küchen	Stallungen	Sonstige Gelasse
1	6	1	10	4

Versicherungsanschlag: (Gulden) 1800

**Haus Nr.: 66**

**Name des Eigentümers:** die Gemeinde Langenbrand

**Lage:** mitten im Dorf (nicht in Urkarte) dort wo heute die Straße nach Waldrennach abzweigt

**Beschreibung:** einstöckiges Gefängnisgebäude aus Stein mit ganzen Holzwänden

Länge Breite Höhe (Fuß) 1 württemb. Fuß = 0,286m

Fuß	Fuß	Fuß	M	M	M
37	14	13	10,6	4	40

Versicherungsanschlag: (Gulden) 450



Gefängnis

zusammengestellt durch Wolfgang Obert im Juni 2017

Bilder: Emil Theurer, KH Bertsch